



Bateria BKS $U_n=10kV$, $Q=900kVar$, człony $300kVar$ i $600kVar$, wyposażona w dławiki ograniczające prądy łączeniowe, wkładki bezpiecznikowe SN i ograniczniki przepięć.

ZASTOSOWANIE:

Baterie kondensatorów typu BKS z automatyczną regulacją przeznaczone są do grupowej lub centralnej kompensacji mocy biernej (poprawy współczynnika mocy $\cos\phi$) w trójfazowych sieciach przemysłowych o napięciu od 3 kV do 10 kV oraz sieciach dystrybucyjnych o napięciu od 15 kV do 30 kV przy założeniu równomiernego obciążenia faz.

Baterie standardowo wykonane są z kondensatorów jednofazowych połączonych w układzie YY z przekładnikiem prądowym w połączeniu międzygwiazdowym. Taki układ połączeń zapewnia podstawowe, oraz bardzo czułe zabezpieczenie baterii od zwarć wewnętrznych w kondensatorach. Poszczególne stopnie baterii są wyposażone w elementy rozładowcze (przekładniki napięciowe) oraz dławiki ograniczające prądy łączeniowe.

W sieciach zawierających wyższe harmoniczne (podwyższony poziom THD_I), poszczególne stopnie baterii wyposażone są w dławiki ochronne o stopniu tłumienia 7% lub 14% zabezpieczające kondensatory przed nadmiernym przeciążeniem oraz rezonansem.

Regulator współczynnika mocy (pomiar prądu 1 lub 3-fazowy) automatycznie dostosowuje moc załączonych kondensatorów do potrzeb sieci (tak, aby utrzymać stałą wartość $\cos\phi$). Istnieje możliwość wykonania baterii o mocy i stopniu regulacji wg potrzeb.

OGÓLNE PARAMETRY TECHNICZNE:

Napięcie znamionowe:	3kV, 6kV, 10kV, 15kV, 20kV, 30kV
Częstotliwość:	50 Hz
Moc znamionowa:	od 50 kVar do 15 000 kVar
Max przeciążenia prądowe:	$1,3 \times I_N$
Max przeciążenia napięciowe:	$1,10 \times U_N$ (12h w ciągu każdych 24h) $1,15 \times U_N$ (0,5h w ciągu każdych 24h) $1,20 \times U_N$ (5 min) $1,30 \times U_N$ (1 min)
Czas rozładowania:	max. 10 min do 75 V
Temperatura otoczenia:	-5°C... +35°C
Stopień ochrony obudowy:	IP 00 do IP 54

Wyposażenie podstawowe:

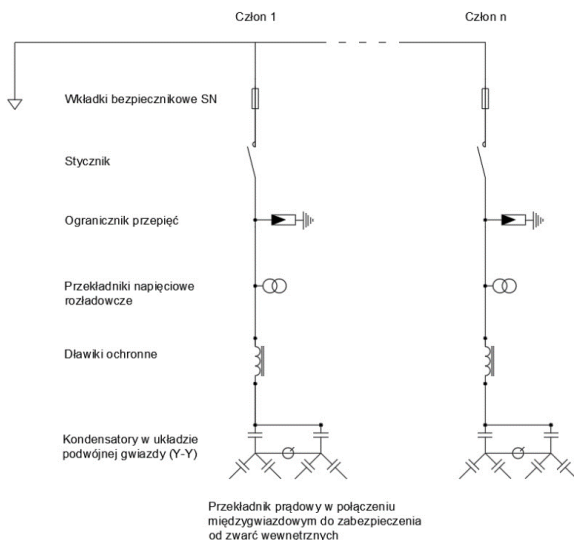
- kondensatory w układzie podwójnej gwiazdy (Y-Y)
- przekładnik prądowy w połączeniu międzygwiazdowym do zabezpieczenia od zwarć wewnętrznych
- przekładniki napięciowe rozładowcze
- stycznik / wyłącznik

Wyposażenie dodatkowe:

- dławiki ograniczające prądy łączeniowe, dławiki ochronne $p=7\%$, $p=14\%$, dławiki filtrujące
- ograniczniki przepięć
- wkładki bezpiecznikowe SN
- odłącznik / rozłącznik / uziemnik

Wykonanie:

- wewnętrzne lub napowietrzne
- w obudowie lub na stelażu



Przykładowy schemat baterii kondensatorów BKS

TERMIN REALIZACJI ZAMÓWIENIA:

Zapewniamy realizację zamówienia w terminie od 12 do 20 tygodni w zależności od konfiguracji baterii.

NA ZAMÓWIENIE WYKONUJEMY:

Baterie o dowolnej mocy i konfiguracji.

PRODUCENT I DYSTRYBUTOR:

OLMEX KMB Sp. z o.o., Wójtowo ul. Modrzewiowa 58, 11-010 Barczewo, tel. (089) 532 43 70, fax. (089) 532 43 70

www.olmex-kmb.pl